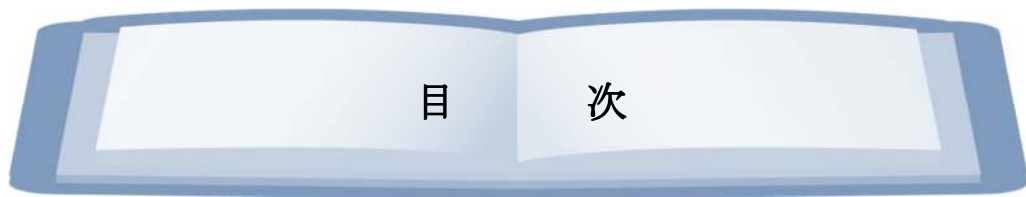


# 図書館年報

2014 年度

長門市立図書館





第1. 管理の概況	1～5
1. 図書館のあゆみ	1
2. 運営基本方針	2
3. 管内状況	2
4. 施設の概要	3～4
5. 決算・予算	5
第2. 資料の概況	6～8
1. 資料別受入数・分類別蔵書数（本館・移動図書館・地域文庫・読書会文庫）	6
2. 資料別受入数・分類別蔵書数（分館）	7
3. 新聞・雑誌タイトル一覧	8
4. 採用の分類とマーク及び備付目録	8
第3. 奉仕の概況	9～16
1. 年齢別・性別登録状況	9
2. 貸出人数・貸出数（個人）	10
3. 団体貸出・予約・相互貸借	11
4. その他サービス利用状況	11
5. 事業実施状況	12～16
第4. 図書館協議会	17
第5. 入館者数等推移	18
第6. 図書館の指標	19







## 第1. 管理の概況

### 1. 図書館のあゆみ

昭和10年(1935)	9月	仙崎町に仙崎図書館を設置
昭和23年(1948)	11月	深川町において農民図書館設置計画 (深川農協の新館建設計画時に農村文化向上を目的に計画)
昭和24年(1949)	12月	深川農協図書館を開館 蔵書数4,000冊 深川農協図書館は町民唯一の文化施設として利用され、司書の山崎徳三郎氏(初代図書館長)の広く深い学識に裏付けられた管理運営によって、特色ある地方文化活動の中心機関となり、対外的にもその功績は高く評価された。
昭和28年(1953)	3月	教育委員会事務局内に仙崎町立図書館を開館 蔵書数550冊
昭和29年(1954)	3月	長門市誕生
昭和31年(1956)	4月	長門市立図書館発足
平成10年(1998)	10月	長門市立図書館新館開館 蔵書管理・貸出・返却等コンピューターシステム導入
平成14年(2002)	10月	移動図書館運行開始 ステーション20ヶ所
平成17年(2005)	3月	新長門市誕生 長門市立図書館ゆや分館開設(旧ラポールゆや図書室)
	11月	第1回「としょかんまつり」実施 以降、ボランティア主催により毎年開催
平成18年(2006)	3月	分館との蔵書管理等コンピューターシステムの統合に向けて準備開始 WEBサーバーを設置 図書館ホームページを自館で作成管理
	4月	移動図書館の運行範囲を旧三町域へ拡大 ステーション26ヶ所
	7月	新館入館者100万人目達成
平成19年(2007)	3月	移動図書館車更新 山根鉄工建設株式会社から寄贈
平成20年(2008)	3月	コンピューターシステムの統合により本館一元化を開始

平成23年(2011)	1月	DVD貸出開始
	4月	移動図書館ステーションの見直しにより2ヶ所増設 ステーション28ヶ所
	10月	コンピューターシステム更新
平成26年(2014)	4月	移動図書館ステーションの見直しにより1ヶ所増設 2ヶ所廃止 ステーション27ヶ所 雑誌スポンサー制度導入 図書館ホームページリニューアル
	8月	無線LAN利用開始 図書館利用者アンケート実施
平成27年(2015)	3月	新館入館者200万人目達成 指定管理者制度導入について、図書館協議会から答申 「導入は適切でない」

## 2. 運営基本方針

-  「図書館法」等に基づき、適切な図書館運営に努めます。住民が求める図書館サービスを充実することで、長門市教育振興基本計画の基本理念である「生涯を通じて自らを磨き、高め、連携して『知』をはぐくむ」の実現を目指します。
-  すべての市民に親しまれ、誰もが気軽に利用できる「居心地のいい図書館」を目指します。
-  住民の交流・情報の拠点施設として、高度化・多様化する学習ニーズに応えるべく、資料選択・収集・整理し、情報を積極的に提供するとともに、質の高い図書館サービスの拡充を図ります。
-  職員や利用者のアイデアを積極的に取り入れ、図書館の可能性を拓けるよう努めます。

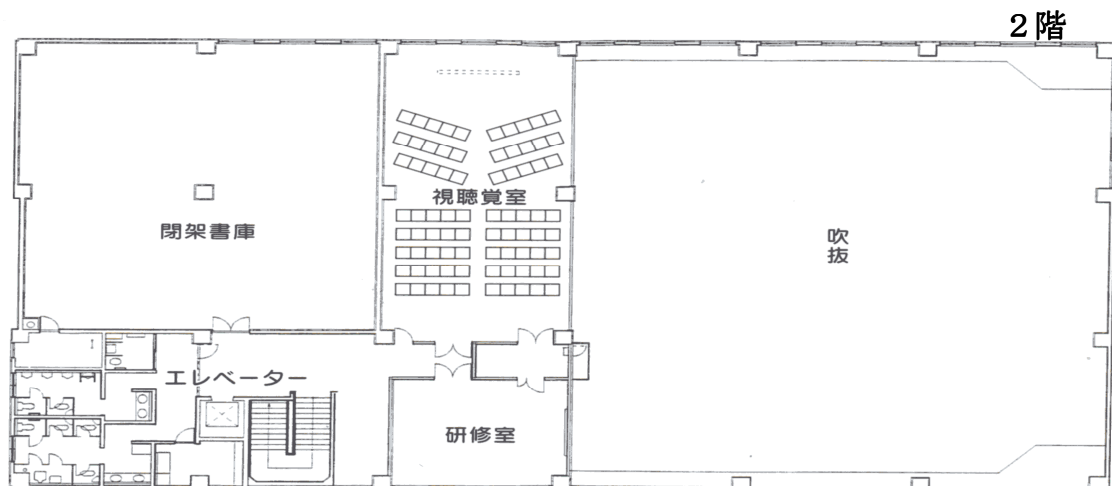
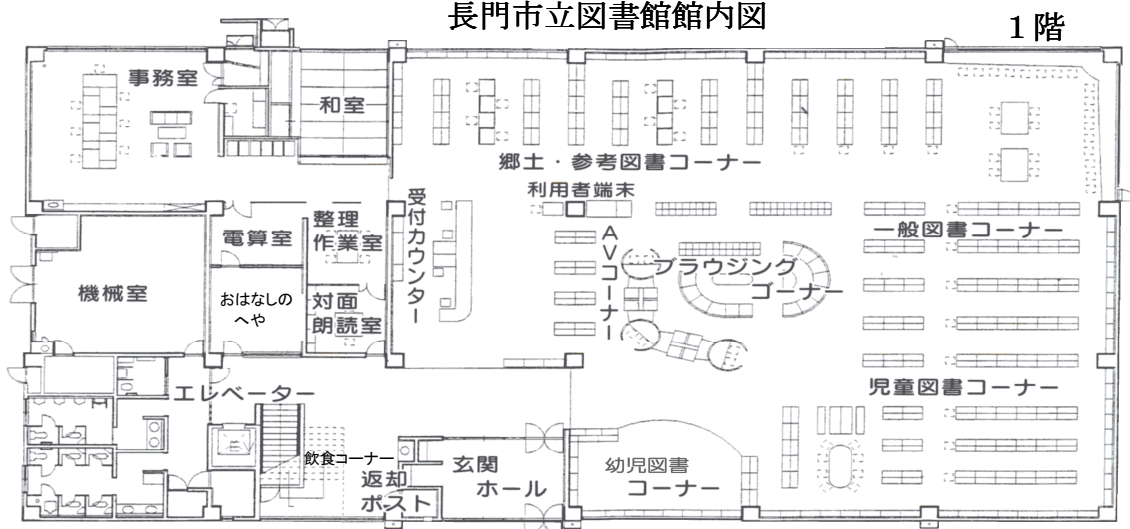
## 3. 管内状況 (平成26年4月1日現在)

- (1) 人口 37,138人(男:17,141人、女:19,997人)
- (2) 世帯数 16,287世帯
- (3) 面積 357.94km<sup>2</sup>

4. 施設の概要（平成 26 年 4 月 1 日現在）

館 名		長門市立図書館	ゆや分館
所在地		長門市仙崎441番地1	長門市油谷新別名833
電話番号		(0837) 26-5123	(0837) 33-0051
F A X 番号		(0837) 26-2775	(0837) 33-0052
U R L		<a href="http://www2.lib-nagato.jp">http://www2.lib-nagato.jp</a>	
館 長		1名（嘱託）	（本館兼務）
正規職員		2名（うち司書1名）	—
嘱託職員		5名（うち司書5名、週4日勤務）	1名（うち司書1名、週4日勤務）
臨時職員		2名（うち司書1名）	—
パート職員		1名	1名
開館時間	平日	9時30分から18時 ※7月・8月は、9時30分から19時	9時から18時
	土・日曜日	9時30分から17時	9時から17時
休館日		<ul style="list-style-type: none"> <li>・毎週月曜日（分館は、祝日の月曜日を除く）</li> <li>・国民の祝日（分館はラポールゆやに準ずる）</li> <li>・国民の祝日が月曜日に当たるときはその翌日（本館のみ）</li> <li>・館内整理日</li> <li>・資料整理期間</li> <li>・年末年始（12月29日から1月3日まで）</li> </ul>	

長門市立図書館館内図



本館	構造	鉄筋コンクリート2階
	敷地面積	6,261.37 m <sup>2</sup>
	建築面積	1,345.04 m <sup>2</sup>
	延床面積	1,907.23 m <sup>2</sup> (1階 1,267.54 m <sup>2</sup> ・ 2階 639.69 m <sup>2</sup> )
	工期	着工：平成 8年 12月 18日 竣工：平成 10年 7月 31日
	事業費	8億6千万円
	設計	株式会社 藤田建築設計事務所
	施工	ナカケン・安藤建設共同企業体 ユタカ空調工業株式会社 (空調設備) 有限会社山陰電気商会 (電気設備)
	図書収容能力	開架 約 54,000 冊 (1階) 閉架 約 92,000 冊 (2階)
	開館	平成 10年 10月 1日
ゆや分館	構造	鉄筋コンクリート造
	使用面積	260 m <sup>2</sup>
	図書収容能力	約 10,000 冊
	開館	平成 17年 3月 22日 (旧ラポールゆや図書室を、市町合併を機に図書館分館として開館)
移動図書館※	車名	ぐるブック号 (平成 19年 3月 28日更新、山根鉄工建設株式会社寄贈)
	乗車定員	3名 (運転手を含む)
	積載能力	約 1,500 冊
	車両	三菱ふそうキャンターガッツ特別改造車
	製作	林田製作所 (さいたま市)
	事業開始	平成 14年 10月

※移動図書館ステーション 27ヶ所

Aコース (通・三隅) (第1・3木曜)	Bコース (湯本・俵山) (第2・4水曜)	Cコース (日置・油谷) (第2・4金曜)
通公民館	向陽小学校	神田小学校
通保育園	ゆもと苑	黄波戸保育園
通小学校	真木公会堂前	日置小学校
野波瀬漁港	俵山小学校	日置保育園
三隅保育園	俵山幼児園	向津具保育園
浅田小学校	湯本温泉六角堂駐車場	向津具小学校
明倫小学校	みのり保育園	宇津賀出張所
宗頭幼稚園	JA長門大津農協駐車場	サンマート人丸店駐車場
湯免温泉清風ホテル前		ひまわり日置
グループホームゆうなぎ		



5. 決算・予算

【経常的経費】 (単位：円)

図書館費		金額
平成 27 年度当初予算		60,387,000
平成 26 年度当初予算		59,477,000
平成 26 年度決算見込		58,385,434
資 料 費		9,673,242
内 訳	図 書 等 購 入 費	7,729,969
	うち移動図書館用図書購入費	1,029,969
	うち視聴覚資料購入費	648,164
	新聞・雑誌・その他資料	1,943,273

【臨時的経費】 (単位：円)

読み聞かせによる子育て支援事業 (地域少子化対策強化事業交付金)		金額
平成 26 年度決算見込		650,000
内 訳	講 師 報 償 費	600,000
	ポスター作成等消耗品費	50,000

図 書 等 購 入 点 数	3,811 点
図書等 1 点あたりの平均単価	2,028 円

※本館・ゆや分館一括管理



第2. 資料の概況

1. 資料別受入数・分類別蔵書数（本館・移動図書館・地域文庫・読書会文庫）

資料別受入数

資料種別	図 書			視 聴 覚 資 料				雑誌	新聞
	一般書	児童書	郷土資料	V T	D V D	C D	L D		
平成26年度資料別受入数	冊	冊	冊	点	点	点	点	タイトル	タイトル
(購 入)	1,832	1,302	70	0	63	21	0	104	8
(寄 贈)	1,084	78	168	0	0	10	0	※23	7
(除 籍)	113	35	0	129	0	0	0	0	0
平成26年度資料別増加蔵書数 ①	2,803	1,345	238	△ 129	63	31	0	127	15
平成25年度末資料別蔵書数 ②	84,438	45,804	7,055	2,023	1,009	1,249	132	※スポンサー雑誌含む	
平成26年度末資料別蔵書数計 ①+②	87,241	47,149	7,293	1,894	1,072	1,280	132		
合 計	141,683			4,378					

分類別蔵書数

(単位：冊、%)

分 類 別	一 般 書		児 童 書		合 計	
	冊 数	構 成 比	冊 数	構 成 比	冊 数	構 成 比
総 記	1,493	1.8	447	1.4	1,940	1.7
哲 学 ・ 宗 教	4,092	48.0	331	1.0	4,423	3.8
歴 史 ・ 地 理	5,702	6.7	1,651	5.2	7,353	6.3
社 会 科 学	9,436	11.1	1,531	4.8	10,967	9.4
自 然 科 学	4,983	5.8	2,939	9.2	7,922	6.8
技 術 ・ 工 学	5,154	6.0	1,046	3.3	6,200	5.3
産 業	2,636	3.1	743	2.3	3,379	2.9
芸 術 ・ ス ポ ー ツ	5,248	6.2	1,249	3.9	6,497	5.5
言 語	914	1.1	913	2.9	1,827	1.6
文 学	11,181	11.8	3,883	12.2	15,064	12.9
小 説	17,083	1.0	5,598	17.6	22,681	19.4
コ ミ ッ ク	3,741	4.4	0	0.0	3,741	3.2
絵 本	0	0.0	10,089	31.7	10,089	8.6
紙 芝 居	0	0.0	1,034	3.2	1,034	0.9
点 字 図 書	429	0.5	0	0.0	429	0.4
大 活 字 本	577	0.7	0	0.0	577	0.5
朗 読 用 CD	980	1.1	0	0.0	980	0.8
洋 書	0	0.0	60	0.2	60	0.1
参 考 図 書	4,339	5.1	286	0.9	4,625	3.9
郷 土 資 料 (長 門)	1,657	1.9	0	0.0	1,657	1.4
郷 土 資 料 (山 口)	5,636	6.6	0	0.0	5,636	4.8
そ の 他	0	0.0	41	0.1	41	0.0
本 館 計	85,281	100.0	31,841	100.0	117,122	100.0
本 館	85,281	90.2	31,841	67.5	117,122	82.7
移 動 図 書 館	6,442	6.7	13,618	28.9	20,060	14.2
地 域 文 庫	1,983	2.1	1,335	2.8	3,318	2.3
読 書 会 文 庫	828	0.9	355	0.8	1,183	0.8
合 計	94,534	100.0	47,149	100.0	141,683	100.0

2. 資料別受入数・分類別蔵書数（分館）

資料別受入数

資料種別	図 書			視 聴 覚 資 料				雑誌	新聞
	一般書	児童書	郷土資料	V T	DVD	C D	L D		
平成26年度資料別受入数	冊	冊	冊	点	点	点	点	タイトル	タイトル
(購 入)	306	190	1	0	16	10	0	14	6
(寄 贈)	30	21	29	0	1	13	0	※1	0
(除 籍)	0	0	0	3	0	0	0	0	0
平成26年度資料別増加蔵書数 ①	336	211	30	△ 3	17	23	0	15	6
平成25年度末資料別蔵書数 ②	13,632	7,950	598	408	63	561	0	※スポンサー雑誌	
平成26年度末資料別蔵書数計 ①+②	13,968	8,161	628	405	80	584	0		
合 計	22,757			1,069					

分類別蔵書数

(単位:冊、%)

分 類 別	一 般 書		児 童 書		合 計	
	冊 数	構 成 比	冊 数	構 成 比	冊 数	構 成 比
総 記	304	2.1	92	1.1	396	1.7
哲 学 ・ 宗 教	617	4.2	45	0.6	662	2.9
歴 史 ・ 地 理	1,041	7.1	307	3.8	1,348	5.9
社 会 科 学	1,302	8.9	254	3.1	1,556	6.8
自 然 科 学	970	6.6	608	7.5	1,578	6.9
技 術 ・ 工 学	1,253	8.6	210	2.6	1,463	6.4
産 業	586	4.0	134	1.6	720	3.2
芸 術 ・ ス ポ ー ツ	1,646	11.3	292	3.6	1,938	8.5
言 語	289	2.0	102	1.2	391	1.8
文 学	5,264	36.1	2,692	33.0	7,956	35.0
小 説	601	4.1	163	2.0	764	3.4
絵 本	0	0.0	3,032	37.2	3,032	13.3
紙 芝 居	0	0.0	227	2.8	227	1.0
大 活 字 本	48	0.3	0	0.0	48	0.2
郷 土 資 料 ( 長 門 )	74	0.5	0	0.0	74	0.3
郷 土 資 料 ( 山 口 )	554	3.8	0	0.0	554	2.4
そ の 他	47	0.3	3	0.0	50	0.2
分 館 計	14,596	100.0	8,161	100.0	22,757	100.0

(単位:冊)

蔵書数全館合計	109,130	55,310	164,440
---------	---------	--------	---------

3. 新聞・雑誌タイトル一覧（平成27年3月31日現在）

(1) 新聞一覧

◎ 朝日新聞	◎ 毎日新聞	◎ 読売新聞	◎ 山口新聞
◎ 日本経済新聞	◎ 長門時事	○ 産経新聞	○ 萩時事

◎は本館分館とも、○は本館のみ開架。

読売新聞山口版・長門時事新聞は永年保存。山口新聞は5年保存。

(2) 雑誌一覧

アサヒカメラ	安心	アントレ	AFF ※贈
家の光 ※贈1	一個人	一枚の繪	田舎暮らしの本
English journal	with PETS ※贈	美しいキモノ	エキスパートナース
◎ NHKきょうの健康	◎ NHKきょうの料理◆	◎ NHK趣味の園芸	NHK短歌
NHK俳句	NHKみんなのうた	エネルギーレビュー※贈	園芸ガイド
演劇界	おせい・はやい・たかひ・ひくい	おはよう21	おひさま
オレンジページ	Car & Driver	かがくのとも	casaBRUTUS
CUTiE	暮らしの手帖	クロワッサン	芸術新潮
月刊クーヨン	月刊碁ワールド	月刊たぐさんのふしぎ	月刊NEWSがわかる
月刊ハウジング	月間武道 ※贈	月刊MOE	月刊ラグビーマガジン
健康365 ※贈	現代農業	国立国会図書館※贈	Cotton friend
子どもと読書	こどものとも0・1・2	こどもの本 ※贈	ゴルフダイジェスト
サンキュ!	サンデー毎日	週刊朝日	週刊アスキー
◎ 週刊新潮	週刊ダイヤモンド	週刊ベースボール	将棋世界
小説現代	小説新潮	新潮45	ジュリスト
CDジャーナル ※贈2	趣味の山野草	GINGER	SCREEN
すてきにハンドメイド	STORY	スポーツ・グラフィックNumber	すみごち ※贈
正論	旅の手帖	ダイヤモンドZai	ダ・ヴィンチ
dancyu	地上 ※贈1	致知	中央公論
ちゃぐりん ※贈1	釣ファン	電子工作マガジン	ドゥーパ
図書館雑誌 ※贈	トライアングル	トランジスタ技術	ナショナルジオグラフィック日本版
日経おとなのOFF	日経トレンドイ ※贈2	日経ビジネス ※贈2	日経ヘルス
日経マネー	日経PC21	日経WOMAN	日本の息吹 ※贈2
ニューズウィーク日本版	Newton	ねこ	俳句界 ※贈
花時間	母の友	BiCYCLE CLUB	Be-PAL
◎ 婦人公論	婦人之友	文藝春秋	プレジデント
プレジデント・ファミリー	FYTTE	PLUS1リビング	Pre-mo
Baby-mo	邦楽ジャーナル	炎芸術	MAMOR ※贈
マリンダイビング	山と溪谷	やさしい畑	やまぐち経済月報 ※贈
ゆうゆう	YOGA journal◆	ラメール ※贈	ランナーズ
倫風 ※贈	◎ LEE	歴史読本	和楽
Wan	* AERA	* With	* こどものとも
* すてきな奥さん	* ひよこクラブ	* 婦人画報	* レタスクラブ
* 私のカントリー	* non・no	るるぶ	まつぷる

◎は、本館/分館とも、\*は分館のみ

誌名末尾「※」表示は、「贈：発行元寄贈」、「贈1：市内法人寄贈」、「贈2：市内個人寄贈」

誌名末尾「◆」表示は、雑誌スポンサー制度により、購入費をスポンサーに負担いただき、スポンサー広告を掲示のうえ開架している雑誌

4. 採用の分類とマーク及び備付目録

(1) 分類法 日本十進分類法（NDC）新訂9版

第3. 奉仕の概況 (平27年3月31日現在)

1. 年齢別・性別登録状況

[全館]

(単位:人)

	0～6 歳	7～12 歳	13～15 歳	16～18 歳	19～22 歳	23～29 歳	30～39 歳	40～49 歳	50～59 歳	60歳 以上	合 計
男性	261	732	416	465	630	1,108	1,144	893	945	1,829	8,423
女性	249	628	424	496	691	1,374	2,179	1,994	1,512	2,532	12,079
合計	510	1,360	840	961	1,321	2,482	3,323	2,887	2,457	4,361	20,502

うち、1年間に利用した実人数

[全館]

(単位:人)

	0～6 歳	7～12 歳	13～15 歳	16～18 歳	19～22 歳	23～29 歳	30～39 歳	40～49 歳	50～59 歳	60歳 以上	合 計
男性	226	466	76	65	21	61	148	173	194	545	1,975
女性	223	471	138	93	58	164	519	565	413	763	3,407
合計	449	937	214	158	79	225	667	738	607	1,308	5,382

[利用率]

(単位:%)

	0～6 歳	7～12 歳	13～15 歳	16～18 歳	19～22 歳	23～29 歳	30～39 歳	40～49 歳	50～59 歳	60歳 以上	合 計
男性	86.6	63.7	18.3	14.0	3.3	5.5	12.9	19.4	20.5	29.8	23.4
女性	89.6	75.0	32.5	18.8	8.4	11.9	23.8	28.3	27.3	30.1	28.2
合計	88.0	68.9	25.5	16.4	6.0	9.1	20.1	25.6	24.7	30.0	26.3

2. 貸出人数・貸出数（個人）

(1) 貸出人数

(単位:人)

	本館		移動図書館		ゆや分館		合計	
	男	女	男	女	男	女	男	女
幼児	558	711	2,624	2,106	1,228	1,187	4,410	4,004
小学生	1,162	1,789	1,717	1,922	194	492	3,073	4,203
中学生	155	386	35	33	43	89	233	508
高校生	267	237	16	16	32	33	315	286
一般	4,605	12,382	98	459	618	1,749	5,321	14,590
60歳以上	7,186	5,804	164	546	967	1,077	8,317	7,427
計	13,933	21,309	4,654	5,082	3,082	4,627	21,669	31,018
合計	35,242		9,736 ※		7,709		52,687	

(2) 貸出数

(単位:冊、点)

	本館	移動図書館	ゆや分館	合計
一般	76,639	2,941	8,305	87,885
児童	48,579	25,764	8,146	82,489
雑誌	16,613	—	1,037	17,650
A V	7,918	—	1,172	9,090
合計	149,749	28,705 ※	18,660	197,114

※移動図書館の貸出人数・貸出数の内訳

Aコース (単位:人) (単位:冊)

ステーション	貸出人数	貸出数
通公民館	32	96
通保育園	293	831
通小学校	268	753
野波瀬漁港	151	276
三隅保育園	953	2,635
浅田小学校	249	625
明倫小学校	1,262	4,033
宗頭幼稚園	189	562
湯免温泉清風ポラリス前	127	419
グループホームゆうなぎ	41	108
Aコース計	3,565	10,338

Bコース (単位:人) (単位:冊)

ステーション	貸出人数	貸出数
向陽小学校	726	2,193
ゆもと苑	171	492
真木公会堂前	74	201
俵山小学校	504	1,661
俵山幼稚園	328	1,029
湯本温泉六角堂駐車場	59	183
みのり保育園	1,414	3,989
JA長門大津農協駐車場	20	38
Bコース計	3,296	9,786

Cコース (単位:人) (単位:冊)

ステーション	貸出人数	貸出数
神田小学校	426	1,437
黄波戸保育園	306	909
日置小学校	819	2,487
日置保育園	663	2,018
向津具保育園	216	473
向津具小学校	359	1,045
宇津賀出張所前	24	72
サンマート人丸店駐車場	24	57
ひまわり日置	38	83
Cコース計	2,875	8,581

(単位:人) (単位:冊)

A・B・Cコース	貸出人数	貸出数
総合計	9,736	28,705

### 3. 団体貸出・予約・相互貸借

項 目		本 館	ゆや分館	
団 体 貸 出	団 体 数	52 団体	9 団体	
	貸 出 数	4,996 冊	628 冊	
	(うち地域文庫・日置)	(744) 冊	—	
	(うち地域文庫・三隅)	(100) 冊	—	
	(うち地域文庫・宗頭)	(406) 冊	—	
	(うち地域文庫・仙崎)	(170) 冊	—	
	(うち地域文庫・ 地域活動センター)	(70) 冊	—	
予 リ ク エ ス ト	受 付 件 数	6,020 件	756 件	
	(うち WEB 予約)	(542) 件	(56) 件	
	返 却 待 ち	3,459 件	492 件	
	相 互 貸 借	2,305 件	180 件	
	購 入	256 件	84 件	
相 互 貸 借	借 受	山口県立	1,476 件	68 件
		山口県内	753 件	67 件
		県外公立	71 件	1 件
		国会国立	5 件	0 件
	貸 出	山口県立	17 件	1 件
		山口県内	631 件	21 件
		県外公立	7 件	0 件

### 4. その他サービス利用状況

項 目	本 館	ゆや分館
レファレンスサービス受付件数	377 件	30 件
コピーサービス件数 (コピー枚数)	500 件 ( 2,392 枚)	18 件 (25 枚)
インターネット利用サービス (館内既設パソコン使用)	552 人	195 人
無線LAN利用サービス (利用者持込みパソコン等使用)	平成 26 年 8 月開始 43 人	平成 27 年度開始予定

## 5. 事業実施状況

### (1) 主な事業概要

#### <図書館主催事業>

#### ○ 「読み聞かせによる子育て支援事業」による講演会

第1回講演：8月23日 参加者34人

演題：絵本のチカラ～読みあいからみえてくるもの

講師：村中李衣（児童文学作家・ノートルダム清心女子大学教授）

第2回講演：9月14日 参加者44人

演題：読み聞かせて楽しい！絵本で子育て論

講師：白根恵子（佐賀女子短期大学教授）

第3回講演：10月11日 参加者31人

演題：大人に伝えたい絵本のチカラ

講師：松田素子（編集者）

第4回講演：11月9日 参加者78人

演題：ももんちゃんとあそぼう in ながと

講師：とよたかずひこ（絵本作家）

第5回講演：11月15日 参加者26人

演題：読みあいワークショップ 心と心をつなぐ読みあい

講師：村中李衣（児童文学作家・ノートルダム清心女子大学教授）

——「読み聞かせによる子育て支援事業」の一環としての映画上映協力——

映画『じんじん』試写会：5月20日：参加者約90人

映画『じんじん』上映会：7月27日（1日2回上映）：参加者約800人

・・・主催：映画『じんじん』長門市上映実行委員会

#### ○ 子ども読書の日イベント

・ 4月23日～5月12日

・ 幼年童話リストの作成及び幼年童話コーナーの新設

#### ○ 絵本リストの配布

・ 市内医療機関・市保健センターを通じて、健診月齢（3ヶ月、7ヶ月、1歳6ヶ月）別に作成した乳幼児向け絵本リストを配布

・ 妊娠期に楽しみたい絵本リストを作成し、母子手帳配布時に配布（館内でも配布）

#### ○ 図書館コンサートの開催

・ 11月3日 クラシックギターのたのしいしらべ・・・館内中央

演奏：佐々木速子氏、藤村彰氏

・ 12月20日 ハンドベル演奏とコーラス・・・絵本コーナー

演奏：天使のひびき



- 図書館体験“<sup>し</sup>四”隊
  - ・ 7月29日～8月1日（午前中）小学生対象の図書館業務体験…参加者3人
- 図書館職員“勝手にこの1冊！”
  - ・ 図書館職員各人が読んだお勧め本を、感想・コメントを添え館内に展示し紹介する
  - ・ 月1回「長門時事新聞」に掲載
- 移動図書館巡回サービス
  - ・ 市内遠隔地への「ぐるブック号」による巡回を継続
  - ・ 3コース（1コースをひと月2日巡回）ステーション数27ヶ所
- 長門の“今”を残そう！プロジェクト
  - ・ 広く市民から写真や画像を募集、保存し後世に伝える
- 入館者200万人目達成記念
  - ・ くす玉割り及び教育長から記念品の贈呈

#### <ボランティア支援事業>

- おはなしポケット読み聞かせ出前サービス
  - ・ 幼稚園、保育園、小学校、高齢者等に出向き、読み聞かせ出前サービスを実施
  - ・ 派遣先件数19件、派遣延回数227回、派遣延人員276人、参加延人数3,993人
- 図書館サポートボランティア
  - ・ 館内の見回り、書架の整理、配架補助等のボランティア
  - ・ 土日及び夏休み等学校長期休暇の間、ボランティアが2時間程度見回り実施

#### <学校連携事業>

- 中学生・高校生等の職場体験学習の受入
  - ・ 中学校 2校 生徒人数2～3人／日 7日間
  - ・ 高等学校 2校 生徒人数1～3人／日 12日間
- 小学生にブックトーク授業

#### <共催・協力事業>

- スタートブック（おはなし会）
  - ・ 生後6ヶ月までの乳児のお子さんと保護者を対象に開催
  - ・ 長門市社会福祉協議会三隅支部、深川地区社協の各地区社協主催で実施

- 展示会・・・燈台写真展 …… 10月29日～11月3日
  - 園児手作りサンタさん展 …… 12月 9日～18日
  - グラフィコンクール展 …… 1月 7日～16日
  - 青海島の海写真展 …… 1月18日～31日
  - 園児手作りお雛さま展 …… 2月27日～3月3日
  
- 第10回図書館まつり開催（11月3日）主催：図書館まつり実行委員会
  - ・ 古本のリサイクル市（寄贈本）・折り紙教室・スーパーシャボン玉作り
  - ・ おはなし会 ・ギター演奏

<寄贈受入>

- 国際ソロプチミスト長門から絵本等図書
- 映画『じんじん』長門市上映実行委員会から大型絵本等図書
- 【雑誌スポンサー制度】導入によるスポンサーからの雑誌購入代金

	スポンサー名	スポンサー雑誌
本館	Yoga with ERI 代表者 中野恵里	Yoga Journal (ヨガ ジャーナル)
	宇野建築板金 代表者 渋田健史	NHKきょうの料理
ゆや分館	宇野建築板金 代表者 渋田健史	NHKきょうの料理

(2) 定例行事

開催日	行事名	参加者計	参加者平均
毎月第1・3土曜日	かみしばい	147人	6.7人
毎月第1土曜日	よみきかせ（おはなしポケット）	64人	8人
毎月第3木曜日	絵本を楽しむ会	54人	4.9人
毎月第4金曜日	としょかんたまごの会	123人	11.2人
毎月第4土曜日	よみきかせ（おはなしの会）	58人	5.8人
毎月第4土曜日	長門読書会	54人	4.9人
毎月第2・4土曜日	よみっこくらぶ（ゆや分館）	159人	7.5人
毎月第3火曜日	ゆりかごの会（ゆや分館）	25人	2.3人
毎月第1金曜日	ひなの会	19人	3.8人
毎月第3土曜日	さっちゃんのかみしばい	7人	3.5人
第5土曜日	おはなしぼっこ（ストーリーテリング）	19人	4.8人

## (3) 読書会課題図書

## 長門読書会

月	作品・著者名	月	作品・著者名
4月	ゾウの時間ネズミの時間 (本川達雄)	10月	セバスチアンからの電話 (イナ・コルシュフ)
5月	くっすん大黒 (町田康)	11月	ことばの食卓 (武田百合子)
6月	時を青く染めて (高樹のぶ子)	12月	孤愁 (新田次郎)
7月	われらいかに死すべきか (松田道雄)	1月	さびしい王様 (北杜夫)
8月	ジョニーは戦場へ行った (トルン・トラボ)	2月	ほほえみのある暮らし (清川妙)
9月	紅梅 (津村節子)	3月	アラスカ物語 (新田次郎)

## 仙崎読書会 (上段：午後の部 下段：夜間の部)

月	作品・著者名	月	作品・著者名
4月	生き方上手 (日野原重明) ココロから (佐野洋子)	10月	男と女の交差点 (円地文子) 悪党芭蕉 (嵐山光三郎)
5月	古都 (川端康成) 環境問題のウソ (池田清彦)	11月	だいこん (山本一力) 赤い月 上 (なかにし礼)
6月	昭和天皇の妹君 (河原敏明) 100歳の美しい脳 (デヴィット・スワトソ)	12月	花埋み (渡辺淳一) 赤い月 下 (なかにし礼)
7月	幸福の限界 (石川達三) おさるのまいにち (いとうひろし)	1月	綾の鼓 (中里恒子) 聞く力 (阿川佐和子)
8月	乙女の密告 (赤染昌子) あなたに大切な香りの記憶ありますか (阿川佐和子)	2月	秘花 (瀬戸内寂聴) その日の前に (重松清)
9月	アンのゆりかご (村岡恵理) あ、うん (向田邦子)	3月	見残しの塔 (久木綾子) チャーリー・ブランクなぜなんだい? (チャールズ M・シュルツ)

## 日置読書会

月	作品・著者名	月	作品・著者名
4月	星の王子様 (サン＝デクジュペリ)	10月	火車 (宮部みゆき)
5月	「うつ」がスーッと晴れる本 (斉藤茂太)	11月	影の車 (松本清張)
6月	きよしこ (重松清)	12月	老いてこそ人生 (石原慎太郎)
7月	1リットルの涙 (木藤亜也)	1月	不安の力 (五木寛之)
8月	この父にして (斉藤茂太)	2月	桜守 (水上勉)
9月	ウメ子 (阿川佐和子)	3月	声に出して読みたい日本語 (齋藤孝)

## (4) アニメ上映会 (毎月第1、4土曜日)

月	上映タイトル	人数	月	上映タイトル	人数
4月	おしりかじり虫〜かじり屋 本日開店?!	23	10月	リトルモンスター1	6
5月	バンビ	8	11月	ピーターパン	8
	うっかりペネロペ 家族っていい編	15		イソップ物語 2	9
6月	ミッキーのジャックと豆の木	6	12月	うっかりペネロペ 大好き! 7-7編	12
	Mr. インクレディブル	4		シンデレラ	2
7月	みんなだいすきドナルド!	3	1月	おしん	1
	よりぬきキテレツ大百科 18 怪談編 I	15	2月	リトルモンスター3	2
8月	イソップ物語	2		三人の騎士	2
9月	うっかりペネロペ ともだちがいっぱい編	6	3月	うっかりペネロペ ひとりのできるよ編	6
	ダンボ	2		おしりかじり虫ダーティ、かじり虫ブラック!?	2

## (5) 一般映画上映会

月	上映回数	上映タイトル	人数	月	上映回数	上映タイトル	人数
4月	5	アラバマ物語	24	10月	10	天使と悪魔	38
	5	E.T.	16				
5月	10	レ・ミゼラブル	65	11月	3	ジャンヌ・ダルク	17
6月	5	リリィ、はちみつ色の秘密	24		4	じゃじゃ馬ならし	24
	5	HAZAN	24	12月	4	長州ファイブ	13
7月	10	7月4日に生まれて	29		5	ヒマラヤ杉に降る雪	23
8月	10	キャスパー	21	1月	10	オリエント急行殺人事件	53
	10	スタンド・バイ・ミー	30	2月	8	プライベート・ライアン	38
9月	5	ダヴィンチ・コード	34	3月	4	ブリジットジョーンズの日記	28
	5	みすゞ	12		5	失恋セラピスト	29

#### 第4. 図書館協議会

○ 平成25～26年度委員（任期：平成25年6月1日～平成27年5月31日）

	氏名	性別	条例区分	所属等
1	辻野 達也	男	教育委員会が適当と認める者	委員長/三隅地区社会福祉協議会
2	小林 功治	男	学識経験者	副委員長/児童文学作家
3	吉岡 哲也	男	学校教育及び社会教育の関係者	長門市中学校図書館部長
4	池本 順子	女	学校教育及び社会教育の関係者	長門市小学校図書館部長
5	鈴木 美恵	女	家庭教育の向上に質する活動を行う者	読み聞かせボランティア（おはなしポケット）
6	永岡 美枝	女	家庭教育の向上に質する活動を行う者	三隅地区推薦/浅田小学校読み聞かせボランティア
7	小林 良子	女	家庭教育の向上に質する活動を行う者	読み聞かせボランティア（よみっこクラブ）
8	藪木 則敏	男	一般公募	
9	橘 実千代	女	教育委員会が適当と認める者	日置地区推薦
10	金崎 久美	女	教育委員会が適当と認める者	図書館サポートボランティア

○ 協議会議題等

第1回 平成26年6月26日

- (1) 平成25年度図書館運営状況報告について
- (2) 平成26年度図書館運営方針・事業計画について
- (3) 図書館利用者アンケート実施予定について

第2回（臨時） 平成26年10月30日

- (1) 指定管理者制度導入の是非について
- (2) アンケート結果報告について

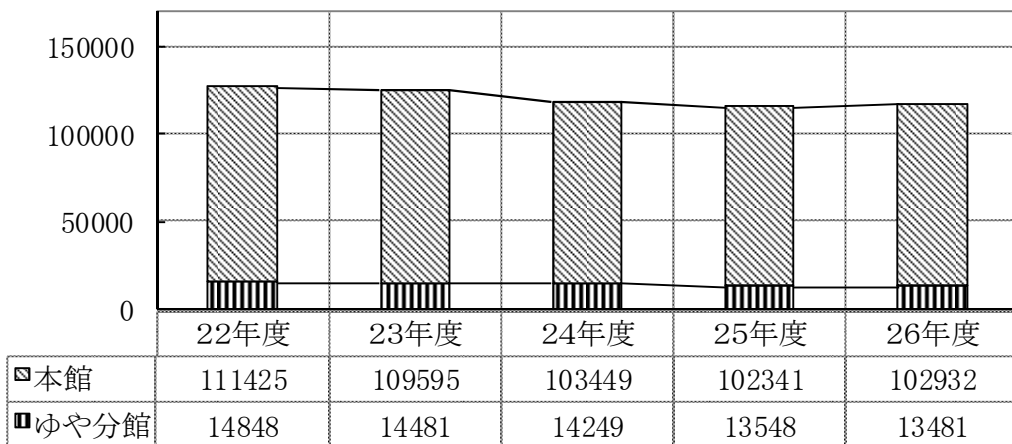
第3回 平成27年3月19日

- (1) 指定管理者制度導入に係る答申について
- (2) 平成26年度図書館運営状況報告について
- (3) 平成27年度図書館運営方針・事業計画（案）について

第5. 入館者数等推移

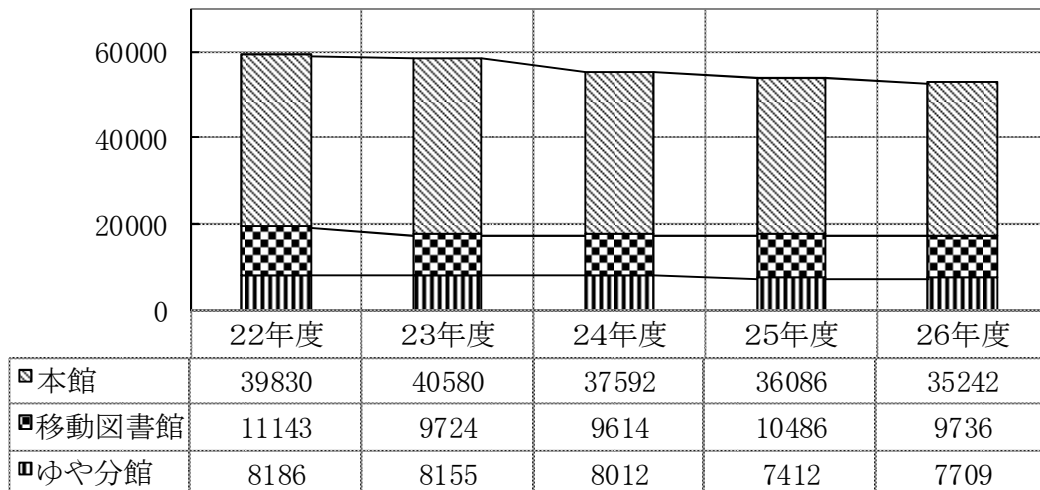
入館者数

(単位:人)



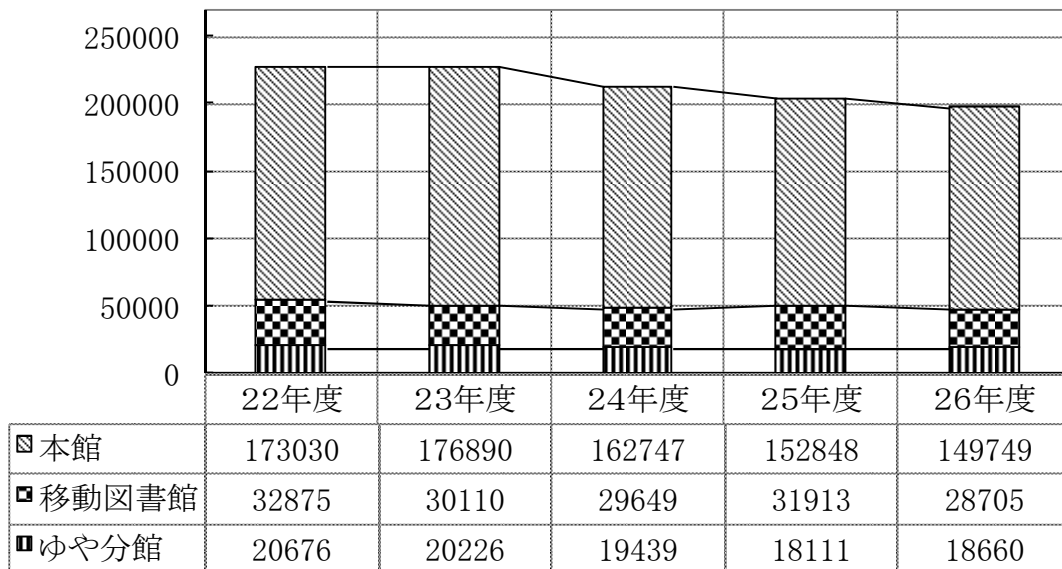
全館貸出人数(個人のみ)

(単位:人)



全館貸出点数(個人のみ)

(単位:点)



第6. 図書館の指標

項目	平成22年度	平成23年度	平成24年度	平成25年度 (個人のみ)	平成26年度 (個人のみ)
① 人口1人当たりの貸出数	5.7点	5.8点	5.5点	5.4点	5.3点
貸出数/人口					
② 登録率 (図書館利用カード発行率)	47%	49%	52%	54%	55%
登録者数/人口×100					
③ 登録者1人当たりの貸出数	12.1点	11.7点	10.6点	9.9点	9.6点
貸出数/登録者数					
④ 蔵書回転率	1.6回	1.5回	1.3回	1.2回	1.2回
貸出数/蔵書数					
⑤ 人口1人当たりの年間増加蔵書数	0.17点	0.21点	0.13点	0.16点	0.13点
年間増加蔵書数/人口					
⑥ 人口1人当たりの蔵書数	3.5点	3.9点	4.1点	4.4点	4.6点
蔵書数/人口					
⑦ 人口1人当たりの資料費	264円	248円	237円	242円	260円
資料費/人口					
⑧ 貸出コスト	226円	222円	240円	276円	296円
図書館費/貸出数					
⑨ 人口1人当たりの図書館費	1,312円	1,289円	1,319円	1,481円	1,572円
図書館費/人口					
⑩ 一般会計当初予算に占める図書館費の割合	0.26%	0.24%	0.25%	0.23%	0.27%
図書館費(当初)/一般会計当初予算額×100					
⑪ 市民一人当たりのサービス効果 ※		10,408円 (2,014円)	8,933円 (1,864円)	8,190円 (1,802円)	9,192円 (2,028円)
(貸出数×購入資料平均単価-図書館費)/人口 下段( )は、購入資料平均単価					
⑫ 職員1人当たりの貸出処理数		22,723点	21,183点	20,287点	19,711点
貸出数/職員数					

算出基礎データ

1. 人口 37,138人 (平成26年4月1日現在)
2. 職員数 10人 (分館含む。ただし、貸出に関わらない職員を除く。)
3. その他 P5以降に記載の数値を使用 一般会計当初予算額22,240,000千円
4. 平成25年度からは指標値の算出基礎データである貸出人数及び貸出数については、個人のみの数値とする。  
※長門市に図書館が無く、市民一人ひとりが図書館貸出相当数の資料を購入したと仮定して、貸出サービスを金額に換算したものの。





---

---

図書館年報（平成26年度）

2015年8月発行

編集・発行 長門市立図書館

〒759-4106 長門市仙崎 441 番地 1  
TEL (0837)26-5123 Fax 26-2775

---

---