

図書館年報

2012 年度

長門市立図書館

目 次

第1. 管理の概況	1～5
1. 図書館のあゆみ	1
2. 運営基本方針	2
3. 管内状況	2
4. 施設の概要	2～4
5. 決算・予算	5
第2. 資料の概況	6～8
1. 資料別受入数・分類別蔵書数（本館・移動図書館）	6
2. 資料別受入数・分類別蔵書数（分館）	7
3. 新聞・雑誌タイトル一覧	8
4. 採用の分類とマーク及び備付目録	8
第3. 奉仕の概況	9～15
1. 年齢別・性別登録状況	9
2. 貸出人数・貸出数	10
3. 予約・団体貸付・参考業務受付件数・文献複写	11
4. 相互貸借	11
5. 事業実施状況	12～15
第4. 図書館協議会	16
第5. 入館者数等推移	17
第6. 図書館の指標	18

第1. 管理の概況

1. 図書館のあゆみ

昭和10年(1935)	9月	仙崎町に仙崎図書館を設置
昭和28年(1953)	3月	教育委員会事務局内に仙崎町立図書館を開館 蔵書数550冊
昭和23年(1948)	11月	深川町において農民図書館設置計画 (深川農協の新館建設計画時に農村文化向上を目的に計画)
昭和24年(1949)	12月	深川農協図書館を開館 蔵書数4,000冊 深川農協図書館は町民唯一の文化施設として利用され、司書の山崎徳三郎氏(初代図書館長)の広く深い学識に裏付けられた管理運営によって、特色ある地方文化活動の中心機関となり、対外的にもその功績は高く評価された。
昭和29年(1954)	3月	長門市誕生
昭和31年(1956)	4月	長門市立図書館発足
平成10年(1998)	10月	長門市立図書館新館開館 蔵書管理・貸出・返却等コンピューターシステム導入
平成14年(2002)	10月	移動図書館運行開始 ステーション20ヶ所
平成17年(2005)	3月	新長門市誕生 長門市立図書館ゆや分館開設(旧ラポールゆや図書室)
平成18年(2006)	3月	分館との蔵書管理等コンピューターシステムの統合に向けて準備開始 WEBサーバーを設置 図書館ホームページを自館で作成管理を開始
平成18年(2006)	4月	移動図書館の運行範囲を旧三町域へ拡大 ステーション26ヶ所
平成20年(2008)	3月	コンピューターシステムの統合により本館一元化を開始
平成23年(2011)	4月	移動図書館ステーション見直しによる増設 ステーション28ヶ所

2. 運営基本方針

- (1) 「図書館法」等に基づき、図書館運営に努める。住民が求める図書館サービスを充実することで、地域の人材を育む図書館となる。
- (2) 読書離れ、活字離れが加速していくなか、大人から子どもまで、あらゆる年齢層への情報提供や事業等を行い、また、関係機関、関係団体と連携して読書・学習環境を整え、図書館に足を運び、読書や学習ができるよう改善を図っていく。
- (3) 高度化・多様化する社会に対応した情報を提供するとともに、住民の学習活動を適切に援助するため、可能な限り資料の充実を図り、図書館サービスに努めていく。
- (4) 高齢者や障害者等、図書館利用弱者への利用支援方法を関係者と協議しながら、多くの方に利用いただけるような図書館運営に努める。
- (5) 職員、図書館協議会委員及び利用者のアイデアを積極的に取り入れ、図書館の可能性に挑戦する。
- (6) 必要と思うことは、予算と人員の制約にとらわれず、実行可能となるよう随時取り組んでいく。

3. 管内状況（平成24年4月1日現在）

- (1) 人口 38,513人（男：17,730人、女：20,783人）
- (2) 世帯数 16,492世帯
- (3) 面積 357.94km²

4. 施設の概要（平成24年4月1日現在）

館名		長門市立図書館	ゆや分館
所在地		長門市仙崎441番地1	長門市油谷新別名833
電話番号		(0837) 26-5123	(0837) 33-0051
FAX番号		(0837) 26-2775	(0837) 33-0052
URL		http://www2.lib-nagato.jp	
館長		1名（嘱託）	（本館兼務）
正規職員		2名（うち司書1名）	—
嘱託職員		5名（うち司書5名、週4日勤務）	1名（うち司書1名、週4日勤務）
臨時職員		1名（うち司書1名）	—
パート職員		1名	1名
開館時間	平日	9時30分から18時 ※7月・8月は、9時30分から19時	9時から18時
	土・日曜日	9時30分から17時	9時から17時
休館日		<ul style="list-style-type: none"> ・月曜日（国民の祝日にあたるときはその翌日） ・国民の祝日（分館は、ラポールゆやに準ずる） ・毎月第1水曜日 ・資料整理期間（2月中に1週間以内） ・年末年始（12月29日から1月4日） 	

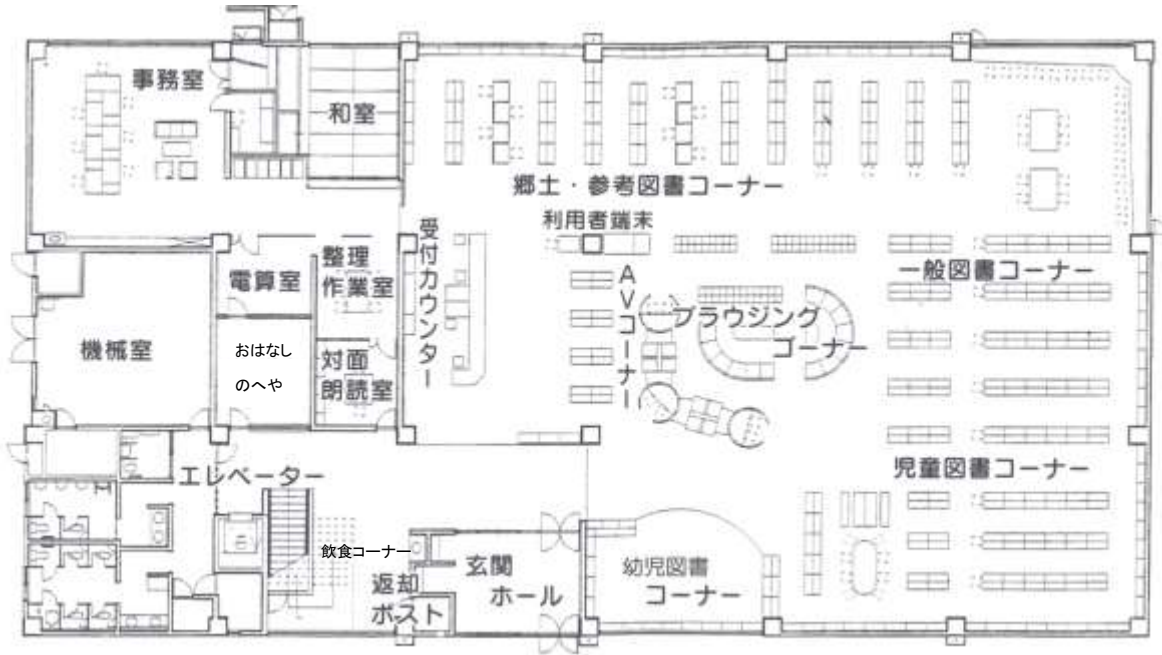
本館	構造	鉄筋コンクリート2階
	敷地面積	6,261.37 m ²
	建築面積	1,345.04 m ²
	延床面積	1,907.23 m ² (1階 1,267.54 m ² ・ 2階 639.69 m ²)
	工期	着工：平成8年12月18日 竣工：平成10年7月31日
	事業費	8億6千万円
	設計	株式会社 藤田建築設計事務所
	施工	ナカケン・安藤建設共同企業体 ユタカ空調工業株式会社 (空調設備) 有限会社山陰電気商会 (電気設備)
	図書収容能力	開架 約54,000冊 (1階) 閉架 約92,000冊 (2階)
	開館	平成10年10月1日
ゆや分館	構造	鉄筋コンクリート造
	使用面積	260 m ²
	図書収容能力	約10,000冊
	開館	平成17年3月22日 (旧ラポールゆや図書室を、市町合併を期に図書館分館として開館)
移動図書館※	車名	ぐるブック号 (平成19年3月28日更新、山根鉄工建設株式会社寄贈)
	乗車定員	3名 (運転手を含む)
	積載能力	約1,500冊
	車両	三菱ふそうキャンターガッツ特別改造車
	製作	林田製作所 (さいたま市)
	事業開始	平成14年10月

※移動図書館ステーション 28ヶ所

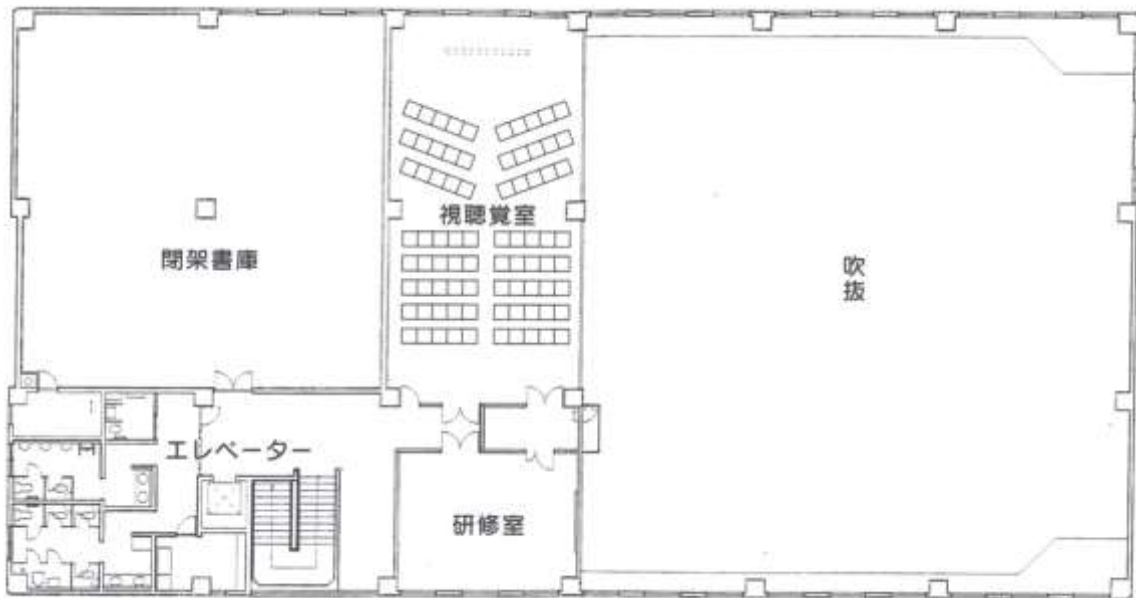
Aコース (通・三隅) (第1・3木曜)	Bコース (湯本・俵山) (第2・4水曜)	Cコース (日置・油谷) (第2・4金曜)
通公民館	向陽小学校	神田小学校
通保育園	ゆもと苑	黄波戸保育園
通小学校	旧 大畑小学校	日置小学校
野波瀬漁港	真木公会堂	日置保育園
三隅保育園	俵山小学校	向津具保育園
浅田小学校	俵山幼児園	向津具小学校
明倫小学校	湯本温泉六角堂駐車場	宇津賀出張所
宗頭幼稚園	みのり保育園	旧 伊上小学校
湯免温泉清風ポラリス前	JA長門大津農協駐車場	サンマート人丸店駐車場
グループホームゆうなぎ		

長門市立図書館館内図

1階



2階



5. 決算・予算

【経常的経費】 (単位：円)

図書館費		金額
平成 25 年度当初予算		47,063,000
平成 24 年度当初予算		51,495,000
平成 24 年度決算見込		50,804,136
資 料 費		9,117,809
内 訳	図 書 購 入 費	7,249,235
	(うち移動図書館用図書購入費)	999,975
	(うち視聴覚資料購入費)	695,315
	新聞・雑誌・その他資料	1,868,574

図 書 等 購 入 数	3,888 点
図書等 1 点あたりの平均単価	1,864 円

※本館・ゆや分館一括管理



第2. 資料の概況

1. 資料別受入数・分類別蔵書数（本館・移動図書館）

資料別受入数

資料種別	図 書			視 聴 覚 資 料				雑誌	新聞
	一般書	児童書	郷土資料	V T	D V D	C D	L D		
平成24年度資料別受入数	冊	冊	冊	点	点	点	点	タイトル	タイトル
（購 入）	2,003	1,283	33	0	66	36	0	114	6
（寄 贈）	308	290	239	0	19	100	0	17	1
（除 籍）	0	0	0	0	0	0	0	0	0
資料別増加数	2,311	1,573	272	0	85	136	0	131	7
平成24年度増加蔵書数 ①	4,156			221					
平成23年度末資料別蔵書数	78,433	42,739	6,535	2,026	857	1,055	132		
平成23年度末蔵書数計 ②	127,707			4,070					
平成24年度末蔵書数計 ①+②	131,863			4,291					

分類別蔵書数

（単位：冊、％）

分 類 別	一 般 書		児 童 書		合 計	
	冊 数	構成比	冊 数	構成比	冊 数	構成比
総 記	1,312	1.5	415	0.9	1,727	1.3
哲 学 ・ 宗 教	3,780	4.3	303	0.7	4,083	3.1
歴 史 ・ 地 理	5,308	6.1	1,545	3.5	6,853	5.2
社 会 科 学	8,833	10.1	1,457	3.3	10,290	7.8
自 然 科 学	4,581	5.2	2,733	6.2	7,314	5.5
技 術 ・ 工 学	4,731	5.4	940	2.1	5,671	4.3
産 業	2,407	2.7	689	1.6	3,096	2.3
芸 術 ・ ス ポ ー ツ	4,917	5.6	1,172	2.6	6,089	4.6
言 語	861	1.0	899	2.0	1,760	1.3
文 学	10,614	12.1	3,752	8.5	14,366	10.9
小 説	15,377	17.6	5,359	12.1	20,736	15.7
コ ミ ッ ク	3,407	3.9	0	0.0	3,407	2.6
絵 本	0	0.0	9,608	21.7	9,608	7.3
紙 芝 居	0	0.0	968	2.2	968	0.7
点 字 図 書	424	0.5	0	0.0	424	0.3
大 型 活 字 本	523	0.6	0	0.0	523	0.4
カ セ ッ ト 本	906	1.0	0	0.0	906	0.7
参 考 図 書	4,222	4.8	241	0.5	4,463	3.4
郷 土 資 料（長 門）	1,538	1.8	0	0.0	1,538	1.2
郷 土 資 料（山 口）	5,268	6.0	0	0.0	5,268	4.0
そ の 他	5	0.0	154	0.3	159	0.1
本 館 小 計	79,014	90.2	30,235	68.2	109,249	82.9
地 域 文 庫	1,812	2.1	1,168	2.6	2,980	2.3
読 書 会 文 庫	828	0.9	355	0.8	1,183	0.9
移 動 図 書 館	5,897	6.7	12,554	28.3	18,451	14.0
合 計	87,551	100.0	44,312	100.0	131,863	100.0

2. 資料別受入数・分類別蔵書数(分館)

資料別受入数

資料種別	図 書			視 聴 覚 資 料				雑誌	新聞
	一般書	児童書	郷土資料	V T	DVD	C D	L D		
平成24年度資料別受入数	冊	冊	冊	点	点	点	点	タイトル	タイトル
(購 入)	292	167	0	0	3	5	0	15	6
(寄 贈)	22	14	36	2	0	0	0	0	0
(除 籍)	0	0	0	0	0	0	0	0	0
資料別増加数	314	181	36	2	3	5	0	15	6
平成24年度増加蔵書数 ①	531			10					
平成23年度末資料別蔵書数	12,989	7,550	497	405	57	552	0		
平成23年度末蔵書数計 ②	21,036			1,014					
平成24年度末蔵書数計 ①+②	21,567			1,024					

分類別蔵書数

(単位:冊、%)

分 類 別	一 般 書		児 童 書		合 計	
	冊 数	構成比	冊 数	構成比	冊 数	構成比
総 記	274	2.0	87	1.1	361	1.7
哲 学 ・ 宗 教	583	4.2	41	0.5	624	2.9
歴 史 ・ 地 理	1,007	7.3	304	3.9	1,311	6.1
社 会 科 学	1,222	8.8	243	3.1	1,465	6.8
自 然 科 学	925	6.7	580	7.5	1,505	7.0
技 術 ・ 工 学	1,218	8.8	185	2.4	1,403	6.5
産 業	567	4.1	125	1.6	692	3.2
芸 術 ・ ス ポ ー ツ	1,621	11.7	286	3.7	1,907	8.8
言 語	282	2.0	97	1.3	379	1.8
文 学	4,908	35.5	2,521	32.6	7,429	34.4
小 説	601	4.3	163	2.1	764	3.5
絵 本	0	0.0	0	0.0	0	0.0
紙 芝 居	0	0.0	2,869	37.1	2,869	13.3
大 型 活 字 本	48	0.3	227	2.9	275	1.3
郷 土 資 料 (長 門)	74	0.5	0	0.0	74	0.3
郷 土 資 料 (山 口)	459	3.3	0	0.0	459	2.1
そ の 他	47	0.3	3	0.0	50	0.2
合 計	13,836	100.0	7,731	100.0	21,567	100.0

(単位:冊)

蔵書数全館合計	101,387	52,043	153,430
---------	---------	--------	---------

3. 新聞・雑誌タイトル一覧（平成25年3月31日現在）

(1) 新聞一覧

◎ 朝日新聞	◎ 毎日新聞	◎ 読売新聞	◎ 山口新聞
◎ 日本経済新聞	◎ 長門時事	◎ 全国農業新聞	

◎は、本館分館ともに開架。

読売新聞山口版・長門時事新聞は永年保存。山口新聞は5年保存。

(2) 雑誌一覧

アサヒカメラ	アスキーdotPC	安心	アントレ
AFF ※贈	家の光 ※贈1	一個人	一枚の繪
田舎暮らしの本	English journal	美しいキモノ	エキスパートナース
ESSE	◎ NHKきょうの健康	◎ NHKきょうの料理	NHK趣味の園芸
NHK短歌	NHK俳句	NHKみんなのうた	園芸ガイド
演劇界	おそい・はやい・たかい・ひくい	おはよう21	おひさま
Car & Driver	かがくのとも	CUTiE	暮らしの手帖
クロワッサン	群像 ※贈2	芸術新潮	月刊クーヨン
月刊囲碁ワールド	月刊たくさんのふしぎ	月刊NEWSがわかる	月刊ハウジング
月刊武道 ※贈	月刊MOE	月刊ラグビー※贈2	月刊Wan
健康356 ※贈	現代農業	国立国会図書館※贈	Cotton friend
子どもと読書	こどものとも0・1・2	ゴルフダイジェスト	サンキュ!
サンデー毎日	週刊朝日	◎ 週刊新潮	週刊ダイヤモンド
週刊ベースボール	将棋世界	小説現代	小説新潮
清朝45	ジュリスト	CDジャーナル※贈2	趣味の山野草
GINGER	SCREEN	すてきにハンドメイド	STORY
スポーツ・グラフィックNumber	正論	旅の手帖	ダイヤモンドZai
ダイヤモンド株データブック	ダ・ヴィンチ	dancyu	地上 ※贈1
致知	中央公論	ちゃぐりん ※贈1	釣りファン
電子工作マガジン	ドゥーパ	図書館雑誌 ※贈	トライアングル
ナショナルジオグラフィック日本版	日経おとなのOFF	日経トレンドイ※贈2	日経ビジネス ※贈2
日経ヘルス	日経マネー	日経PC21	日経WOMAN
ニューズウィーク日本版	Newton	猫生活	俳句界 ※贈
花時間	母の友	BiCYCLE CLUB	Be-PAL
◎ 婦人公論	婦人の友	◎ 文藝春秋	プレジデント
プレジデント ファミリー	FYTTTE	PLUS1リビング	Pre-mo
Baby-mo	邦楽ジャーナル	炎芸術	MAMOR
マリンダイビング	モダンリビング	山と溪谷	やさい畑
やまぐち経済月報 ※贈	ゆうゆう	ラメール ※贈	ランナーズ
倫風 ※贈	◎ LEE	歴史読本	和楽
* AERA	* With	* こどものとも	* すてきな奥さん
* ひよこクラブ	* 婦人画報	* レタスクラブ	* 私のカントリー
* non・no	マッフル	るるぶ	

◎は、本館分館ともに開架。*は、分館のみに開架。

誌名末尾「※贈」は寄贈。「※贈1」は市内法人より寄贈。「※贈2」は市内個人より寄贈。

4. 採用の分類とマーク及び備付目録

(1) 分類法 日本十進分類法（NDC）新訂9版

第3. 奉仕の概況

1. 年齢別・性別登録状況（平成25年3月31日現在）

[全館]

(単位:人)

	0～6 歳	7～12 歳	13～15 歳	16～18 歳	19～22 歳	23～29 歳	30～39 歳	40～49 歳	50～59 歳	60歳 以上	合 計
男性	286	763	427	486	622	1,047	1,005	857	954	1,785	8,232
女性	241	654	486	507	738	1,358	2,109	1,827	1,499	2,262	11,681
合計	527	1,417	913	993	1,360	2,405	3,114	2,684	2,453	4,047	19,913

うち、1年間に利用した実人数

[全館]

(単位:人)

	0～6 歳	7～12 歳	13～15 歳	16～18 歳	19～22 歳	23～29 歳	30～39 歳	40～49 歳	50～59 歳	60歳 以上	合 計
男性	255	506	100	62	33	83	190	208	214	538	2,189
女性	208	491	152	118	85	211	599	564	485	653	3,566
合計	463	997	252	180	118	294	789	772	699	1,191	5,755

[利用率]

(単位:%)

	0～6 歳	7～12 歳	13～15 歳	16～18 歳	19～22 歳	23～29 歳	30～39 歳	40～49 歳	50～59 歳	60歳 以上	合 計
男性	89.2	66.3	23.4	12.8	5.3	7.9	18.9	24.3	22.4	30.1	26.6
女性	86.3	75.1	31.3	23.3	11.5	15.5	28.4	30.9	32.4	28.9	30.5
合計	87.9	70.4	27.6	18.1	8.7	12.2	25.3	28.8	28.5	29.4	28.9

2. 貸出人数・貸出数

(1) 貸出人数

(単位:人)

	本館		移動図書館		ゆや分館		合計	
	男	女	男	女	男	女	男	女
幼児	621	605	2,535	1,934	1,306	1,396	4,462	3,935
小学生	1,455	1,674	1,815	2,010	241	484	3,511	4,168
中学生	237	414	3	21	64	87	304	522
高校生	165	288	0	6	20	48	185	342
一般	5,396	14,051	108	489	650	1,866	6,154	16,406
60歳以上	6,944	5,212	144	462	833	913	7,921	6,587
計	14,818	22,244	4,605	4,922	3,114	4,794	22,537	31,960
団体	530		87		104		721	
合計	37,592		9,614 ※		8,012		55,218	

(2) 貸出数

(単位:冊、点)

	本館	移動図書館	ゆや分館	合計
一般	82,934	3,313	7,999	94,246
児童	52,879	26,336	8,929	88,144
雑誌	17,464	0	1,121	18,585
A V	9,470	0	1,390	10,860
合計	162,747	29,649 ※	19,439	211,835

※移動図書館の貸出人数・貸出数の内訳

Aコース (単位:人、冊)

ステーション	人数	冊数
通公民館	36	97
通保育園	208	596
通小学校	357	1,057
野波瀬漁港	107	203
三隅保育園	868	2,528
浅田小学校	375	1,109
明倫小学校	1,367	4,447
宗頭幼稚園	204	600
湯免温泉清風ボラリス前	130	509
グループホームゆうなぎ	80	390
Aコース計	3,732	11,536

Bコース (単位:人、冊)

ステーション	人数	冊数
向陽小学校	774	2,506
ゆもと苑	204	591
旧・大畑小学校	0	0
真木公会堂前	65	126
俵山小学校	425	1,374
俵山幼稚園	190	584
湯本温泉六角堂駐車場	69	213
みのり保育園	1,493	4,363
JA長門大津農協駐車場	16	40
Bコース計	3,236	9,797

Cコース (単位:人、冊)

ステーション	人数	冊数
神田小学校	422	1,472
黄波戸保育園	263	775
日置小学校	715	2,443
日置保育園	655	1,992
向津具保育園	192	511
向津具小学校	316	914
宇津賀出張所前	58	149
旧・伊上小学校	0	0
サンマート人丸店駐車場	25	60
Cコース計	2,646	8,316

(単位:人、冊)

A・B・Cコース	人数	冊数
総合計	9,614	29,649

3. 予約・団体貸出・参考業務受付件数・文献複写

項 目		本 館	ゆや分館
団 体 貸 出	団 体 数	81 団体	11 団体
	貸 出 数	4,818 冊	445 冊
	(うち地域文庫・日置)	(1,529) 冊	—
	(うち地域文庫・三隅)	(100) 冊	—
	(うち地域文庫・宗頭)	(221) 冊	—
予 約 リ ク エ ス ト	受 付 件 数	4,797 件	610 件
	うち WEB 予約	436 件	— 件
	返 却 待 ち	2,466 件	477 件
	相 互 貸 借	1,600 件	59 件
	購 入	295 件	74 件
参 考 業 務 受 付 件 数		59 件	32 件
文 献 複 写 サ ー ビ ス		3,240 枚	128 枚

4. 相互貸借

区 分	図 書 館	本 館	ゆや分館
借 受	山口県立	859 件	23 件
	山口県内	656 件	36 件
	県外公立	85 件	0 件
	国立国会	0 件	0 件
貸 出	山口県立	15 件	0 件
	山口県内	496 件	5 件
	県外公立	8 件	0 件

5. 事業実施状況

(1) 主な事業概要

<図書館主催事業>

- 子ども読書の日イベント
 - ・ 4月23日～5月12日
 - ・ ボランティアグループ「絵本を楽しむ会」が毎月紹介した絵本リスト配布
- 絵本リストの配布
 - ・ 市内医療機関・市保健センターを通じて、健診月齢（3ヶ月、7ヶ月、1歳6ヶ月）別に作成した乳幼児向け絵本リストを配布
- 図書館コンサートの開催
 - ・ 6月10日 電子ピアノ…閲覧コーナー
演奏：デュオ・アルテアニミ（スイス人）
 - ・ 12月16日 ハンドベル演奏とコーラス…絵本コーナー
演奏：天使のひびき
- 夏休み宿題お手伝い習字教室（視聴覚室）
 - ・ 8月4日、5日
 - ・ 講師 図書館長
 - ・ 参加人数 17人
- 大人の習字教室（視聴覚室）
 - ・ 3月9日
 - ・ 講師 図書館長
 - ・ 参加人数 40人
- 図書館体験“^し四”隊
 - ・ 8月7日～9日（午前中のみ実施）
 - ・ 小学生を対象にした、図書館の仕事体験
 - ・ 参加人数各日3人
- 図書館職員“勝手にこの1冊！”
 - ・ 図書館職員各人が読んだお勧め本を、感想・コメントを添え館内に展示し紹介する。
 - ・ 月1回「長門時事新聞」に掲載開始。
- 移動図書館巡回サービス
 - ・ 市内遠隔地への「ぐるブック号」による巡回を継続
 - ・ 3コース（1コースをひと月2日巡回）ステーション数28ヶ所

<ボランティア支援事業>

- おはなしポケット読み聞かせ出前サービス
 - ・ 幼稚園、保育園、小学校、子育て支援センター等に出向き、読み聞かせ出前サービスを実施。
 - ・ 派遣先件数22件、派遣延回数245回、派遣延人員288人、参加延人数4,179人。
- サポート・ボランティア
 - ・ 館内の見回り、書架の整理、配架補助等のボランティア
 - ・ 土日曜及び夏休み学校長期休暇の間、ボランティア1人が午後の2時間程度実施。

<学校連携事業>

- 中学生・高校生等の職場体験学習の受入。
 - ・ 中学校 3校 生徒延人数 12人 7日
 - ・ 高等学校 2校 生徒延人数 9人 5日

<共催・協力事業>

- スタートブック（おはなし会）
 - ・ 生後6ヶ月までの乳児のお子さんと保護者を対象に開催
 - ・ 長門市社会福祉協議会三隅支部、深川地区社協の各地区社協主催で実施。
- 展示会（10月6日～11月4日）…いそべとしきさんの絵画展
- 第8回図書館まつり開催（11月3日）主催：図書館まつり実行委員会
 - ・ 古本のリサイクル市（古本は、寄贈品）・和太鼓演奏・シャボン玉作り…玄関前広場
 - ・ 絵手紙教室…視聴覚室
 - ・ 読み聞かせ・紙芝居…絵本コーナー
 - ・ 折り紙づくり…閲覧コーナー奥

(2) 定例行事

開催日	行事名	参加人数	平均参加人数
毎月第1・3土曜日	かみしばい	110人	6.5人
毎月第1土曜日	よみきかせ（おはなしポケット）	22人	6.0人
毎月第3木曜日	絵本を楽しむ会	29人	4.7人
毎月第4金曜日	としょかんたまごの会	62人	8.7人
毎月第4土曜日	よみきかせ（おはなしの会）	37人	4.8人
毎月第4土曜日	ながと読書会	48人	4.7人
毎月第2・4土曜日	よみっこくらぶ（ゆや分館）	129人	5.4人
毎月第3火曜日	ゆりかごの会（ゆや分館）	22人	1.8人
毎週第1金曜日	ひなの会（平成24年10月開始）	15人	5.0人

(3) 読書会課題図書

長門読書会

月	作品・著者名	月	作品・著者名
4月	告白（町田康）	10月	テロリストのパラソル（藤原伊織）
5月	犬身（松浦理英子）	11月	不忠臣蔵（井上ひさし）
6月	秘伝（高橋治）	12月	デッドエンドの思い出（よしもとばなみ）
7月	神様のカルテ（夏川草介）	1月	鬼の詩（藤本義一）
8月	未実施	2月	幻の朱い実（石井桃子）
9月	明日の記憶（萩原浩） ビタミンF（重松清）	3月	人間の幸福（宮本輝）

仙崎読書会（上段：午後の部 下段：夜間の部）

月	作品・著者名	月	作品・著者名
4月	あいまいな日本の私（大江健三郎） そよ風ときにはつむじ風（池部良）	10月	笑って大往生（斉藤茂太） キッドナップ・ツアー（角田光代）
5月	受け月（伊集院静） 若くない日々（藤堂志津子）	11月	花も嵐も（古川薫） 永遠の出口（森絵都）
6月	向田邦子の恋文（向田和子） また女の先生か（新居信正）	12月	盲導犬クイールの一生（石黒謙吾） 王妃の離婚（佐藤賢一）
7月	うつくしく、やさしく、おろかなり（杉浦日向子） 菊次郎とさき（ビートたけし）	1月	安徳天皇 漂海記（宇月原晴明） まほろ駅前多田便利軒（三浦しをん）
8月	肩ごしの恋人（唯川恵） マイマイ新子（高樹のぶ子）	2月	永遠の出口（森絵都） 斬られ権佐（宇江佐真理）
9月	ミカドの淑女（林真理子） あらしのよるに（木村祐一）	3月	海峡（伊集院静） ああ言えばこう食う（阿川佐和子）

日置読書会

月	作品・著者名	月	作品・著者名
4月	中陰の花（玄侑宗久）	10月	切りとられた時間（曾野綾子）
5月	塩狩峠（三浦綾子）	11月	おじいさんの台所（佐藤慶女）
6月	お母さんは心配しすぎる（松田道雄）	12月	赤めだか（立川談春）
7月	かあちゃん（重松清）	1月	平家物語の世界（村松定孝）
8月	赤頭巾ちゃん気を付けて（庄司薫）	2月	笑って大往生（斉藤茂太）
9月	水脈（高樹のぶ子）	3月	日本語ぽこりぽこり（アーサー・ビナード）

(4) アニメ上映会（毎月第1、4土曜日）

上映日	上映タイトル	参加人数	上映日	上映タイトル	参加人数
4/7	こねこのぴっち	6人	10/6	中止	—
4/28	くまのプーさん～最後のおくりもの	5人	10/27	ライオンを探せ	5人
5/5	くまのプーさん～プーさんと不思議な井戸	12人	11/24	みんなだいすきドナルド	0人
5/26	ルーニーチューンズ・コレクション	2人	12/1	みんなだいすきミッキー	5人
6/2	ディズニー・プリンセス 魔法にかかったプリンセス	3人	12/22	よりぬきキテレツ大百科10～クリスマス編	5人
6/23	カーズ	12人	1/5	よりぬきキテレツ大百科11～たのしい冬休み編	3人
7/7	チキンリトル	6人	1/26	雪の女王	9人
7/28	ミッキーのバカンス	6人	2/2	みんなだいすきドナルド	2人
8/11	広島に一番電車が走った	5人	2/23	おしん	6人
8/25	プーさんといっしょ～どっきりびっくりもりのなぞ	15人	3/2	キテレツ大百科～ホロリとしてからびっくり編	7人
9/1	ミッキーのジャックと豆の木	9人	3/23	バンビ	11人
9/22	ころわんのおはなし	4人			

(5) 一般映画上映会

上映日 () 内は上映回数	上映タイトル	参加人数
4/18~4/22 (10回)	ある愛の詩	25人
5/3~5/6 (4回)	ローマの休日	29人
5/3,5/4,5/6 (3回)	長州ファイブ	17人
5/16~5/20 (10回)	シャレード	32人
6/14~6/18 (10回)	恋に落ちたシェイクスピア	37人
7/18~7/22 (10回)	ダヴィンチ・コード	34人
8/15~8/19 (10回)	地上より永遠に	48人
9/12~9/16 (10回)	あの子を探して	44人
10/17~10/21 (10回)	チャイナ・シンドローム	35人
11/14~11/18 (5回)	悲しみよこんにちは	27人
11/14~11/18 (5回)	バック・トゥ・ザ・フューチャー	26人
12/12~12/15 (8回)	デイ・アフター・トゥモロー	16人
1/16~1/20 (5回)	オーケストラの少女	20人
1/16~1/20 (5回)	バック・トゥ・ザ・フューチャーpart2	13人
2/13~2/17 (10回)	めぐり逢えたら	37人
3/13~3/17 (5回)	マスク・オブ・ゾロ	25人
3/13~3/17 (5回)	バック・トゥ・ザ・フューチャーpart3	19人

夏休み特別上映・五十嵐匠監督映画作品上映会

上映日 () 内は上映回数	上映タイトル	参加人数
7/24,7/26~7/28 (4回)	みすゞ	14人
7/24~7/27,7/29 (5回)	長州ファイブ	27人
8/21~8/24,8/29 (5回)	みすゞ	19人
8/21,8/23~8/26 (5回)	HAZAN	18人

第4. 図書館協議会

○ 平成23～24年度委員（任期：平成23年6月1日～平成25年5月31日）

	氏名	性別	区分	所属等
1	辻野 達也	男	図書館事業協力者	前委員長/三隅地区社会福祉協議会
2	小林 功治	男	学識経験者	児童文学作家
3	橘 実千代	女	日置地区利用者代表	日置地区推薦
4	藤村ひと美	女	三隅地区利用者代表	三隅地区推薦
5	小林 良子	女	油谷地区利用者代表	読み聞かせボランティア（よみっこクラブ）
6	小林 博子	女	本館利用者代表	読み聞かせボランティア（おはなしポケット）
7	上田 昭信	男	本館ボランティア代表	サポートボランティア
8	田中 隆司	男	小学校校長代表	長門市小学校図書館部長
9	松浦 正彦	男	中学校校長代表	長門市中学校図書館部長
10	高田 光枝	女	一般公募	

○ 委員会開催日

第1回 平成24年6月28日

- ・ 平成23年度運営状況報告
- ・ 平成24年度運営計画

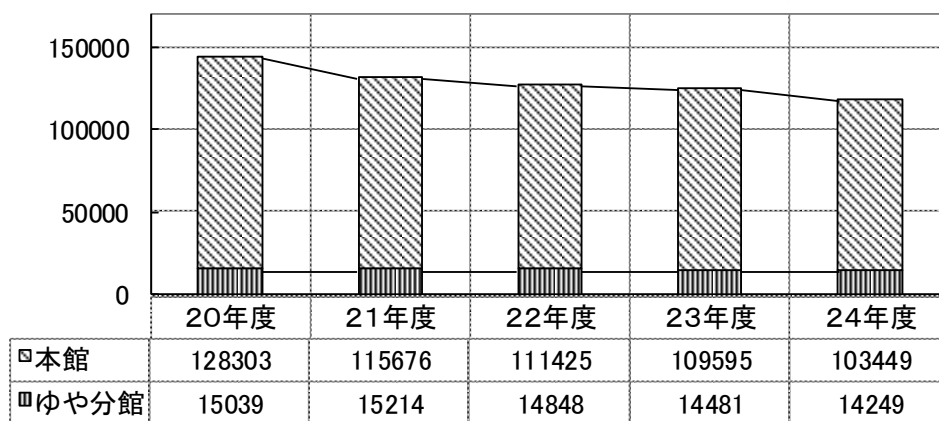
第2回 平成25年3月6日

- ・ 平成24年度運営状況経過報告
- ・ 平成25年度運営計画案

第5. 入館者数等推移

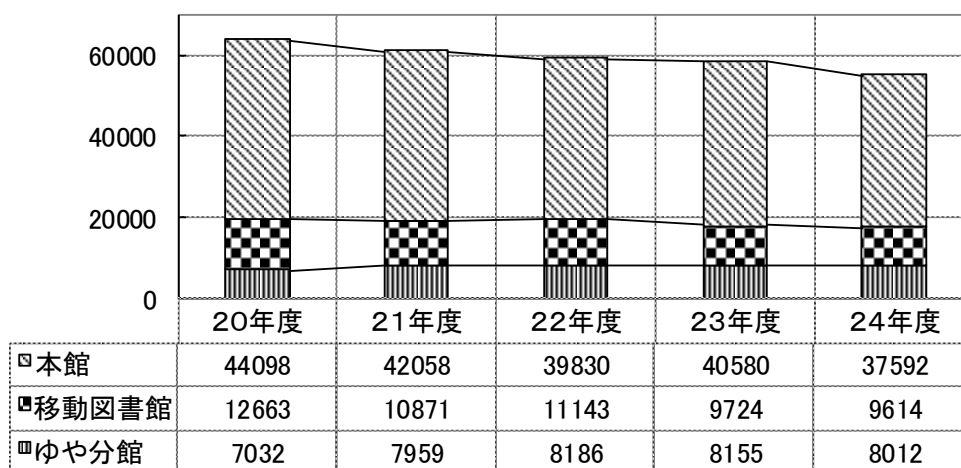
入館者数

(単位：人)



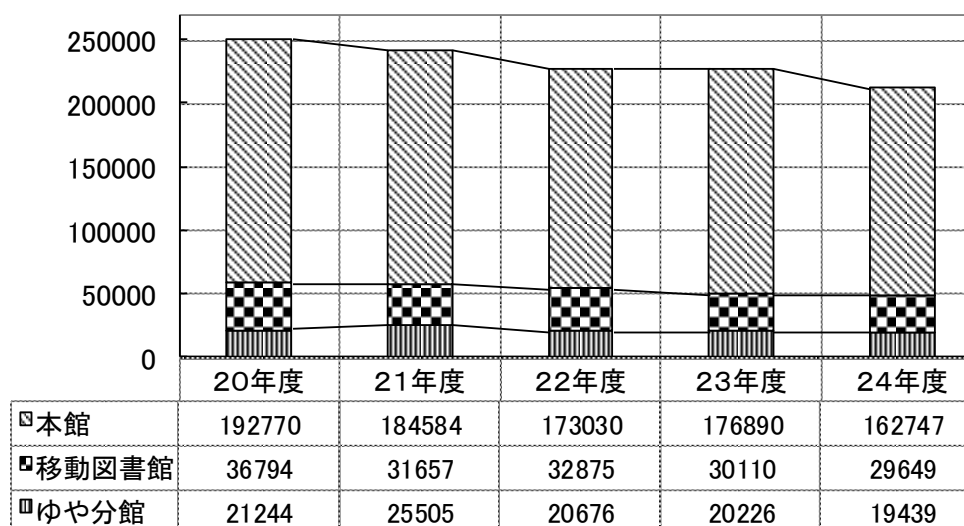
貸出人数

(単位：人)



貸出点数

(単位：点)



第6. 図書館の指標

項 目	平成20年度	平成21年度	平成22年度	平成23年度	平成24年度
① 人口1人当たりの貸出数	6.3点	5.8点	5.7点	5.8点	5.5点
貸出数/人口					
② 登 録 率 ※図書館利用カード発行率	0.44%	0.45%	0.47%	0.49%	0.52%
総登録者数/人口×100					
③ 登録者1人当たりの貸出数	14.3点	13.0点	12.1点	11.7点	10.6点
貸出数/登録者数					
④ 蔵 書 回 転 率	1.8回	1.8回	1.6回	1.5回	1.3回
貸出数/蔵書数					
⑤ 人口1人当たりの年間増加蔵書数	0.19点	0.16点	0.17点	0.21点	0.13点
年間増加蔵書数/人口					
⑥ 人口1人当たりの蔵書数	2.9点	3.3点	3.5点	3.9点	4.1点
蔵書数/人口					
⑦ 人口1人当たりの資料費	323円	300円	264円	248円	237円
資料費/人口					
⑧ 貸 出 コ ス ト	261円	265円	226円	222円	240円
図書館費/貸出数					
⑨ 人口1人当たりの図書館費		1,560円	1,312円	1,289円	1,319円
図書館費/人口					
⑩ 一般会計当初予算に占める図書館費の割合		0.34%	0.26%	0.24%	0.25%
図書館費/一般会計当初予算額×100					
⑪ 市民一人当たりのサービス効果 ※ (貸出数×購入資料平均単価-図書館費) / 人口 () は、購入資料平均単価				10,408円 (2,014円)	8,933円 (1,864円)
⑫ 職員1人当たりの貸出処理数					
貸出数/職員数				22,723点	21,183点

算出基礎データ

1. 人 口 38,513人 (平成24年4月1日現在)
2. 職員数 10人 (分館含む。ただし、貸出に関わらないパートを除く。)
3. その他 P 5以降に記載の数値を使用 一般会計当初予算額20,137,000千円

※長門市に図書館が無く、市民一人ひとりが図書館貸出相当数の資料を購入したと仮定して、貸出サービスを金額に換算したもの。

図書館年報（平成24年度）

2013年8月発行

編集・発行 長門市立図書館

〒759-4106 長門市仙崎 441 番地 1
TEL (0837)26-5123 Fax 26-2775
